

2m

12m

36m

7m

Marco Kietzmann  
16.05.2024  
Rostock

9cm

16m

VAUWERK GmbH  
Strandstraße 95  
18055 Rostock  
Seit 2015



# VAUWERK®

Beleuchtungskonzept Graal-Müritz  
Bereich Seebrücke

TOP 5.3 Anlage 1 WA 07.11.2024

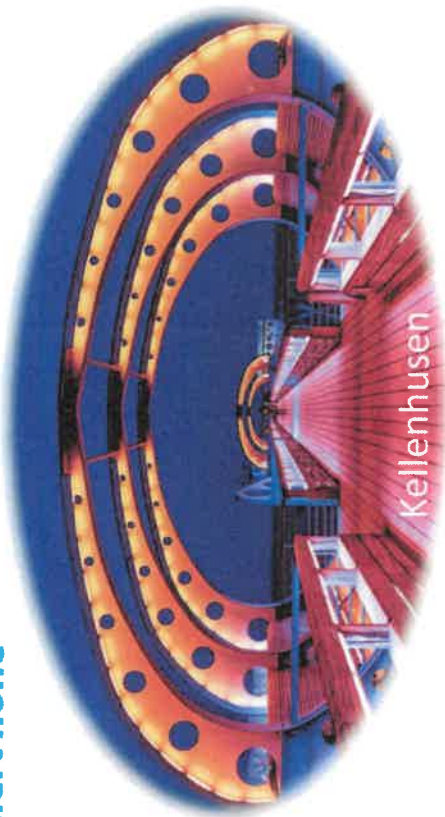
2m

36m

#2



**Licht ist ein Baustein der modernen Architektur,**  
es unterstreicht, es hebt hervor und inszeniert hohe  
Wiedererkennungswerte!



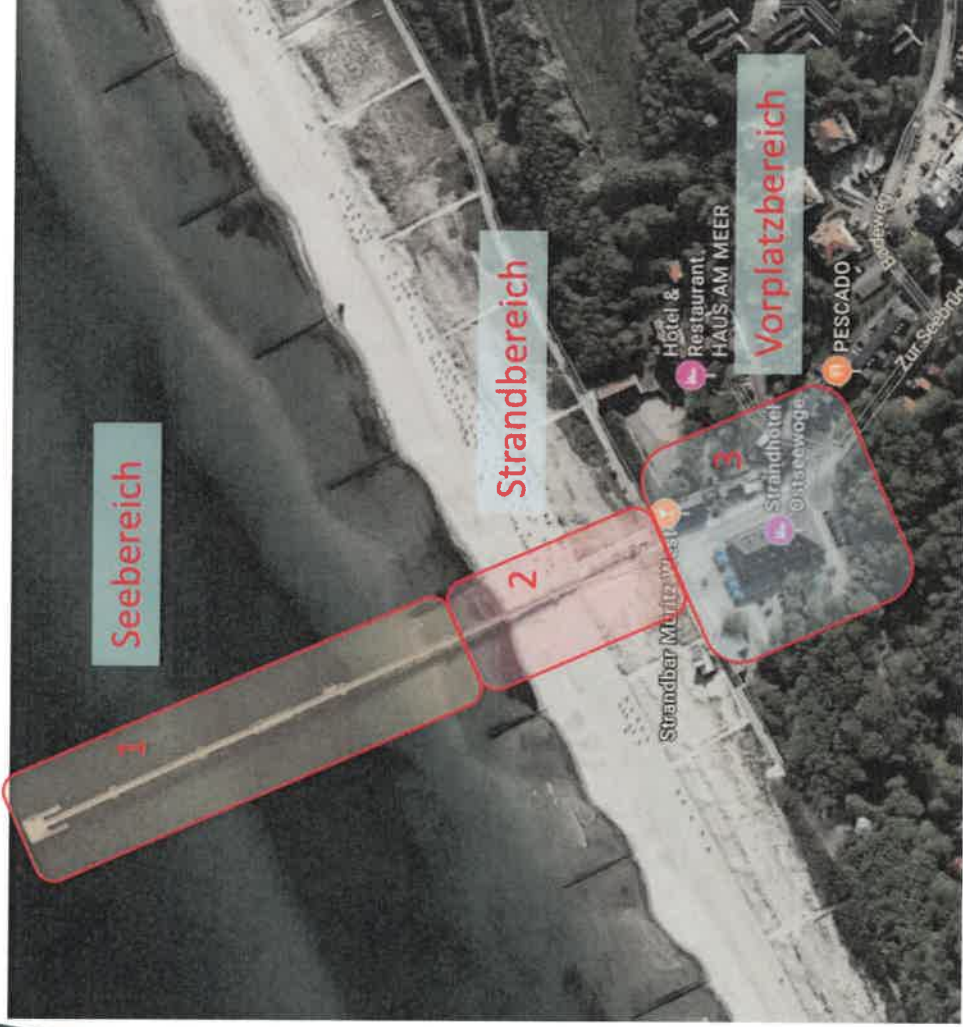
**VAUWERK**

## Effekte einer modernen Beleuchtungsstrategie

1. Reduzierung der „Lichtverschmutzung“
2. Reduktion des Lichtbedarfs durch gelenkten Lichtkegel
3. Reduzierung der elektrischen Leistung bzw. Kosten
4. Erhöhung der Trittsicherheit durch gezielte Ausleuchtung
5. Optionale Farbsteuerungen für Events
6. Unterstreichen von Konturen
7. Gezielte Integration der Umgebung in das Lichtspiel
8. Anpassung der Lichtleistung an den Bedarf (Dimmen)



## Gliederung in Anlehnung an die strukturelle Umgebung



- Gliederung infolge unterschiedlicher Grundvoraussetzung für die Lichtinstallation
- Jeder Bereich sollte einen „eyecatcher“ bekommen
- Erhöhung der Trittsicherheit durch bessere Ausleuchtung der Laufwege
- Optionaler RGB-Einsatz, um farbliche Lichtszenen zu implementieren
- Reduktion des Wartung- und Reinigungsaufwandes
- Sitzgelegenheiten anpassen und in Lichtinstallation einbinden
- Zusätzliche Beleuchtungen im Vorplatzbereich, um besondere Strukturen (Bäume/Gebäude) zu unterstreichen
- Bauliche Anpassungen, um Schilderwald zu reduzieren

2m

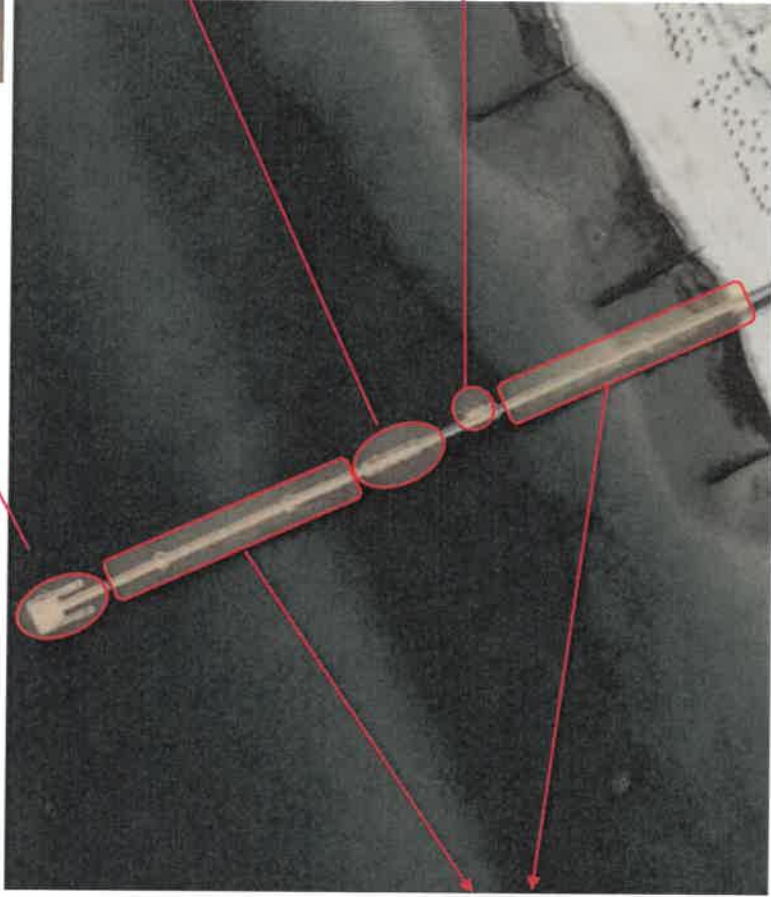
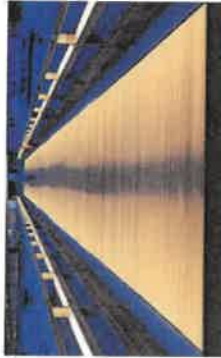
36m

S#



# Seebereich

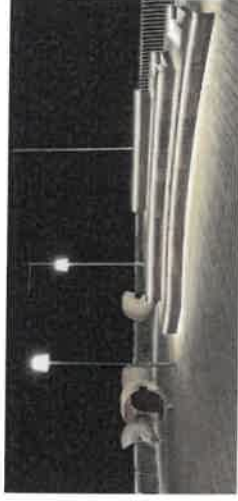
Flächige Ausleuchtung der Laufwege, ohne den Blick zu verbauen



Neu designte Sitzmöglichkeiten mit Integration in Lichtinstallation als beleuchtete Tribüne oder Schriftzug (z.B. Graal Müritz) farblich beleuchtet



Neu designte Sitzmöglichkeiten mit Integration in Lichtinstallation



eyecatcher mit farblicher Strukturbeleuchtung (Materialmix für optisches Lichtspiel)



**VAUWERK**

2m

36m

9#



# Strandbereich

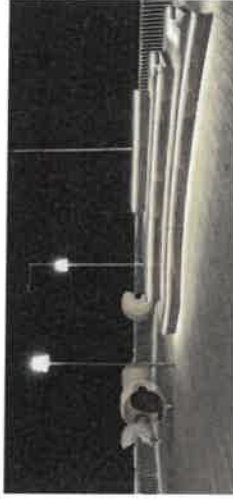


Farbliche Beleuchtung des Strand- und Bühnenbereichs für Events

Flächige Ausleuchtung der Laufwege, ohne den Blick zu verbauen



Neu designte Sitzmöglichkeiten mit Integration in Lichtinstallation im Eingangsbereich



2m

36m

#7



# Strandbereich

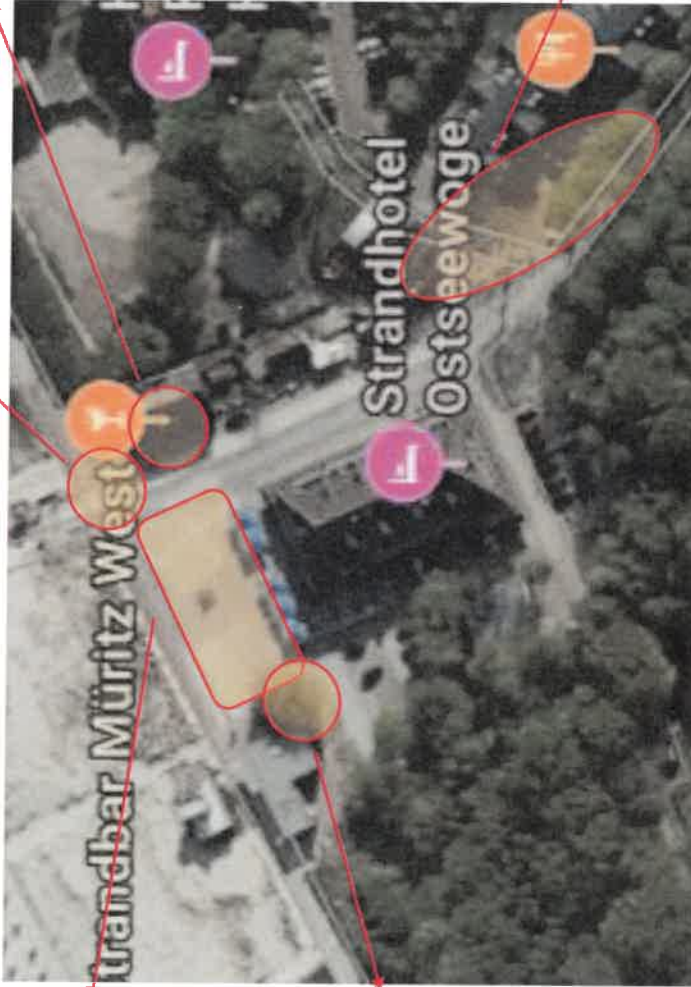
Zuwegung zur Seebrücke mit Maritimer Bronze (ähnlich Hafen Ribnitz)



Lichtinszenierung Seenotgeschuppen



Flächige Ausleuchtung der Freiflächen ohne unnötige „Lichtverschmutzung“ des Nachthimmels



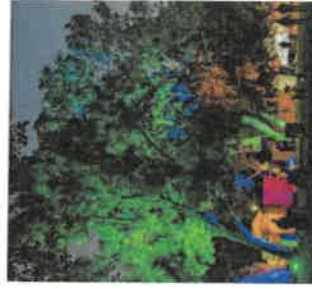
Flächige Ausleuchtung der Laufwege, ohne den Blick zu verbauen



Farbliche Beleuchtung der Eiche



Farbliche Zusatzbeleuchtung für Baumbestand



## Bereich 3

- Seebrückenvorplatz -



### Vorteile:

#### Seebrückenvorplatz:

- Indirekte Beleuchtung der Flächen umlaufend mit asymmetrischen Pollerleuchten (Warmweiß)
- Lokale Strukturbeleuchtung der tollten Baumbestände und des traditionellen DGZRS Hauses durch RGB Strahler
- Sitzbereiche/-Gelegenheiten mit LED-Bändern indirekt beleuchten
- Rückbau der bestehenden Beleuchtung und Reduzierung des Schilderwaldes (Verhalten durch bauliche Anpassungen steuern)
- Optional PV-Anlage auf Dach des anliegenden Gemeindeobjektes zur Generierung des Strombedarfs für Beleuchtung (Südseite)



Freie unverbaute Sicht

Reinigungswege bleiben frei

Bessere Ausleuchtung der gesamten Fläche

Option variierender Lichtszenen

Weniger Lichtemission

Werbeeffect durch höhere Wiedererkennungsmerkmale

Optionale Stromerzeugung aus PV-Anlage (ohne

Veränderung der Ansicht)



## Wichtigste Folgen auf einen Blick

- + Freie unverbaute Sicht auf Brücke
- + Werbeeffect durch höhere Wiedererkennungsmerkmale
- + Reinigungswege bleiben frei
- + Erhöhter Komfort aller Besucher der Brücke
- + Bessere Ausleuchtung der gesamten Fläche (höhere Trittsicherheit)
- + Option variierender Lichtszenen (auch farblich)
- + Weniger Lichtemission
- + Unterstreichen von prägnanten Strukturen
- + Optionale Stromerzeugung aus transparenten Glasmodulen in Markisenbereichen möglich
- + Smarter Eingriff in Lichtsteuerung möglich durch Dimmen, Eventsteuerung oder Dämmerungsschaltung
- + Reduktion der Service- und Reinigungskosten

PROJEKTENTWICKLUNG  
ENERGIESYSTEME  
EE-ANLAGENERRICHTUNG  
BAU- UND GEBÄUDESERVICE

**VERTRAUENSWERK**

# VIELEN DANK

VAUWERK GMBH

**VAUWERK**

VAUWERK GmbH  
Seewindstraße 95  
18055 Rostock

Telefon: 0381 202611-10  
Mail: [info@vauwerk.de](mailto:info@vauwerk.de)  
Web: [www.vauwerk.de](http://www.vauwerk.de)



7m

16cm

36cm

2m

12cm