

Nr.: M032 Graal-Müritz Belag

Straße	Von	Bis		
Am Schöpfwerk	Heuweg	Brücke		
Ortslage	Baulast*	DTVw	Vzul	Länge
Innerorts	Gemeinde		Kfz nicht zugelassen	40 m
Netzategorie			Nutzung	
Hauptnetz <input checked="" type="checkbox"/>	Ergänzungsnetz <input type="checkbox"/>	Freizeitverkehr		

Streckendaten im Bestand

Wegetyp	Landw./Forstw./Wasserw./ Anlieger frei Weg
Streckenbeschreibung	Verbot für Kraftfahrzeuge
Belagsart/Belagsmangel	Ungebundene Decke (Kies/Split/Sand/Erde/Gras)/punktuell auftretende Schäden



Kartengrundlage: (c) OpenStreetMap and contributors, Creative Commons-Share Alike License (CC-BY-SA)

Maßnahme
Oberfläche befestigen

Priorisierung					
Dringlichkeit	gering	mittel	hoch	Bedeutung/Potenzial (max. 2)	2 Punkte
	(1-2)	(3-4)	(5-7)	Verkehrssicherheit/Gefährdung (max. 3)	0 Punkte
				Ausbauqualität (max. 2)	1 Punkte
				Gesamt (max. 7)	3 Punkte

Grobkostenschätzung gering (unter 10.000 €)

Realisierungshilfe

Bemerkungen
Befestigung des lockeren, sandigen Untergrundes im Bereich der Strandzugänge, da eine erhöhte Sturzgefahr für den Radverkehr besteht.

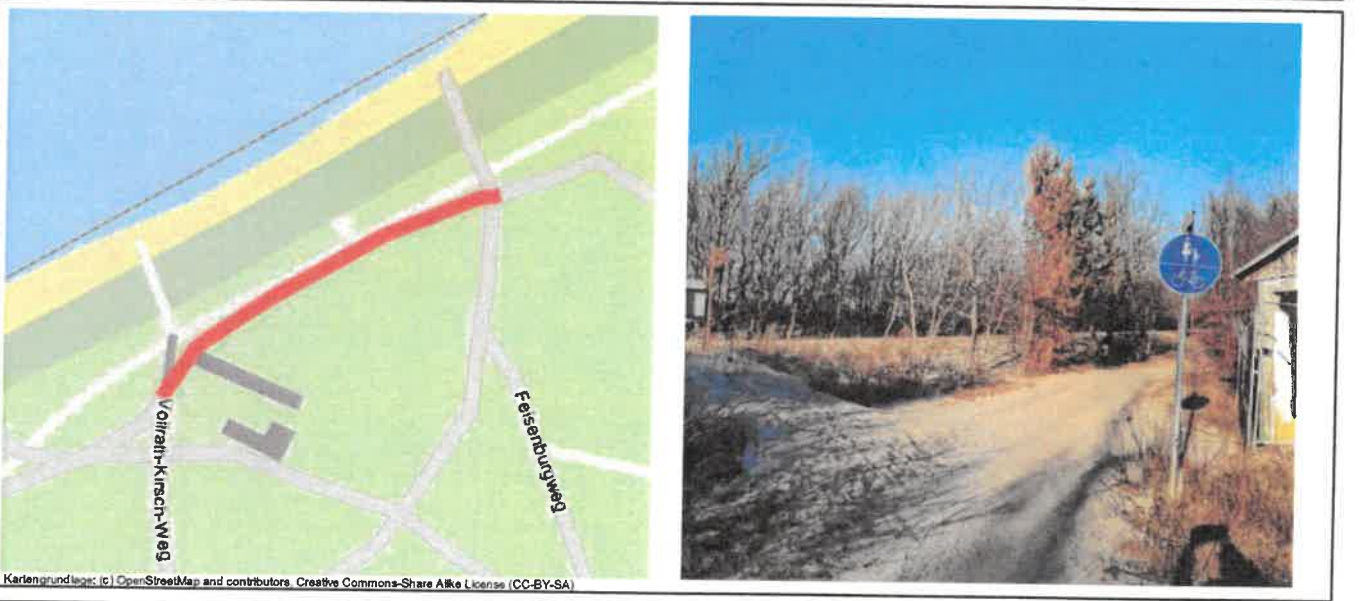
* kann im Einzelfall abweichen

Nr.: M038 Graal-Müritz Um-/Ausbau

Straße	Von	Bis		
Felsenburgweg	Vollrath-Kirsch-Weg	Rudolf-Presber-Weg		
Ortslage	Baulast*	DTVw	Vzul	Länge
Innerorts	Gemeinde		Kfz nicht zugelassen	200 m
Netzkategorie			Nutzung	
Hauptnetz	<input checked="" type="checkbox"/>	Ergänzungnetz	<input type="checkbox"/>	Freizeitverkehr

Streckendaten im Bestand

Wegetyp	Selbstständig geführter Weg
Streckenbeschreibung	Geh-/Radweg gemeinsam
Belagsart/Belagsmangel	Ungebundene Decke (Kies/Split/Sand/Erde/Gras)/keine Schäden



Maßnahme
 Ausbau des bestehenden Weges nach Qualitätsstandard (außerorts)

Priorisierung				Bedeutung/Potenzial (max. 2)		2	Punkte
				Verkehrssicherheit/Gefährdung (max. 3)		0	Punkte
				Ausbauqualität (max. 2)		1	Punkte
				Gesamt (max. 7)		3	Punkte

Grobkostenschätzung mittel (10.000 € bis 75.000 €)

Realisierungshilfe

Bemerkungen
 Befestigung der sandigen Oberfläche und Herstellung einer nutzbaren Radwegbreite von mindestens 2,50 m.

* kann im Einzelfall abweichen

Nr.: M065 Graal-Müritz Neubau

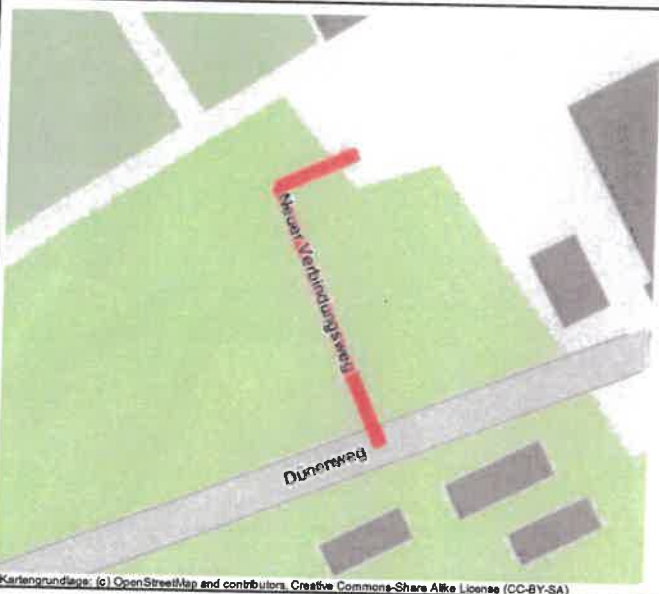
Straße	Von	Bis		
Neuer Verbindungsweg	Dünenweg	Promenadenvorplatz		
Ortslage	Baulast*	DTVw	Vzul	Länge
Innerorts	Gemeinde		Kfz nicht zugelassen	65 m
Netzkategorie			Nutzung	
Hauptnetz	<input checked="" type="checkbox"/>	Ergänzungsnetz	<input type="checkbox"/>	Alltagsverkehr

Streckendaten im Bestand

Wegetyp: Weg im Bestand nicht vorhanden

Streckenbeschreibung:

Belagsart/Belagsmangel:



Maßnahme

Neubau einer baulichen Radverkehrsanlage $\geq 2,50m$ (innerorts)

Priorisierung				Bedeutung/Potenzial (max. 2)		2	Punkte
				Verkehrssicherheit/Gefährdung (max. 3)		0	Punkte
				Ausbauqualität (max. 2)		2	Punkte
				Gesamt (max. 7)		4	Punkte

Dringlichkeit: gering (1-2) | mittel (3-4) | hoch (5-7)

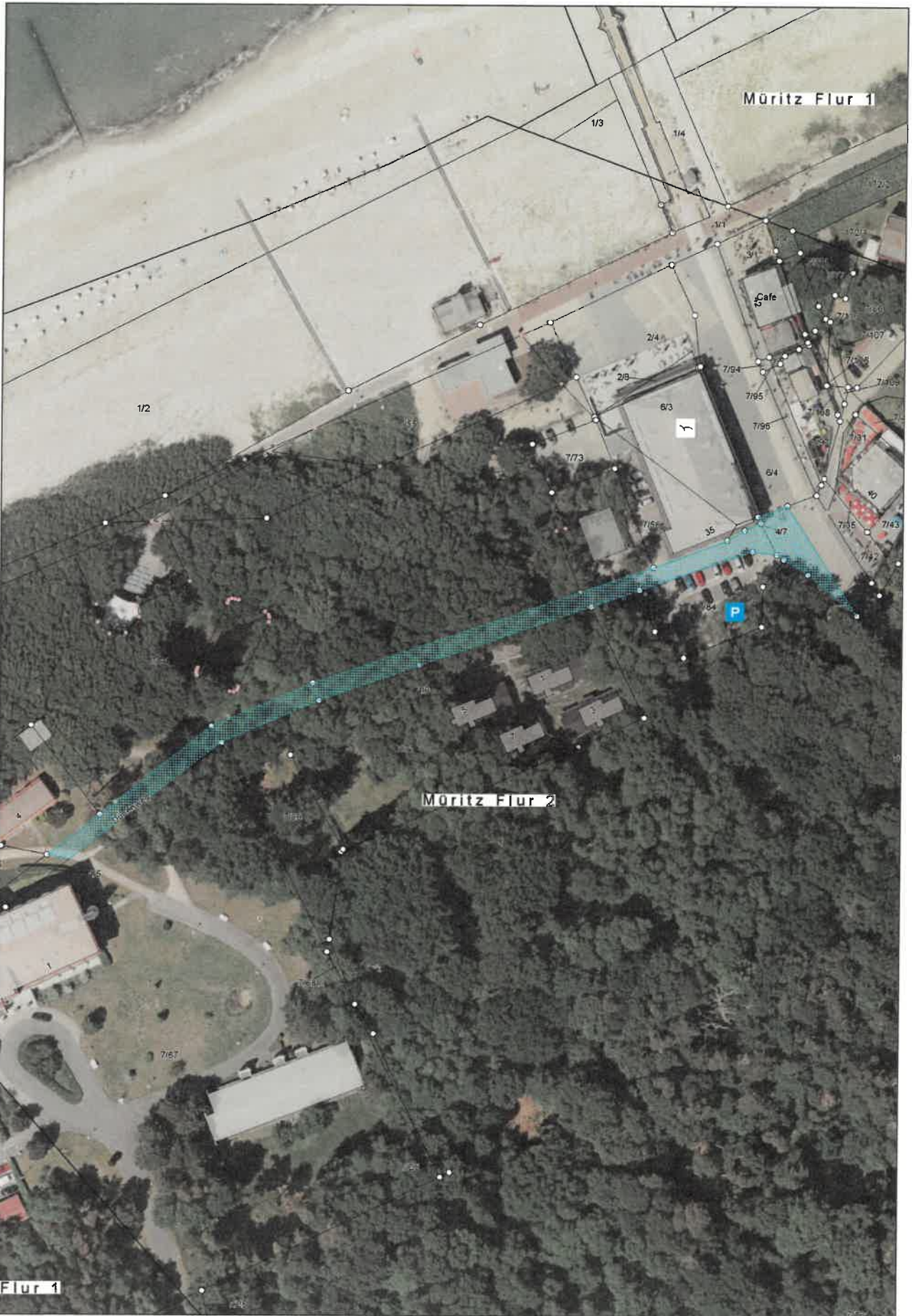
Grobkostenschätzung mittel (10.000 € bis 75.000 €)

Realisierungshilfe

Bemerkungen

Neubau eines Verbindungsweges zwischen Dünenweg und Promenadenvorplatz in Kombination mit der Errichtung (temporärer) Radabstellanlagen südlich des Gebäudes der Touristeninformation.

* kann im Einzelfall abweichen



Auszug aus dem Katasterkartenwerk
nur für den internen Gebrauch

Maßstab 1:1380, Auszug ist genordet
Datum: 29.01.2024



Auszug aus dem Katasterkartenwerk
nur für den internen Gebrauch

Maßstab 1:800, Auszug ist genordet
Datum: 09.01.2024

Gemeinde Graal-Müritz
Ribnitzer Straße 21
18181 Graal-Müritz

Gemeinde: Graal-MüritzOstseeheilbad
Gemarkung: Müritz
Flur: 2
Flurstück: 7/55

 mögl. Wegeverlauf