

**Nr.: M064 Graal-Müritz** **Belag**

<b>Straße</b>	<b>Von</b>	<b>Bis</b>		
Dünenweg	DLRG Graal-Müritz	Zur Seebrücke		
<b>Ortslage</b>	<b>Baulast*</b>	<b>DTVw</b>	<b>Vzul</b>	<b>Länge</b>
Innerorts	Gemeinde		30 km/h	45 m
<b>Netzategorie</b>			<b>Nutzung</b>	
Hauptnetz	<input checked="" type="checkbox"/>	Ergänzungsnetz	<input type="checkbox"/>	Freizeitverkehr

**Streckendaten im Bestand**

Wegetyp	Führung auf der Fahrbahn (unmarkiert)
Streckenbeschreibung	Tempo-30-Zone
Belagsart/Belagsmangel	Betonsteinpflaster mit Fase/punktuell auftretende Schäden



**Maßnahme**  
Belag abschnittsweise erneuern

<b>Priorisierung</b>				<b>Bedeutung/Potenzial (max. 2)</b>		<b>2 Punkte</b>
	Dringlichkeit	gering (1-2)	mittel (3-4)	hoch (5-7)	Verkehrssicherheit/Gefährdung (max. 3)	1 Punkte
					Ausbauqualität (max. 2)	1 Punkte
					<b>Gesamt (max. 7)</b>	<b>4 Punkte</b>

**Grobkostenschätzung** gering (unter 10.000 €)

**Realisierungshilfe**

**Bemerkungen**  
Beseitigung punktueller Schäden (vor allem Absackungen).

\* kann im Einzelfall abweichen

Nr.: M059 Graal-Müritz Um-/Ausbau

<b>Straße</b>	<b>Von</b>	<b>Bis</b>		
Weg entlang der Dünen	Franz-Kafka-Weg	Wurzelweg		
<b>Ortslage</b>	<b>Baulast*</b>	<b>DTVw</b>	<b>Vzul</b>	<b>Länge</b>
Außerorts	Sonstige		Kfz nicht zugelassen	65 m
<b>Netzkategorie</b>			<b>Nutzung</b>	
Hauptnetz <input type="checkbox"/>	<input checked="" type="checkbox"/>	Ergänzungsnetz <input type="checkbox"/>	Freizeitverkehr	

**Streckendaten im Bestand**

Wegetyp: Selbstständig geführter Weg  
 Streckenbeschreibung: Geh-/Radweg gemeinsam (Breite 2,30 m)  
 Belagsart/Belagsmangel: Ungebundene Decke (Kies/Split/Sand/Erde/Gras)/keine Schäden



**Maßnahme**  
 Ausbau des bestehenden Weges nach Qualitätsstandard (außerorts)

<b>Priorisierung</b>					
	Dringlichkeit	gering (1-2)	mittel (3-4)	hoch (5-7)	
	Bedeutung/Potenzial (max. 2)				2 Punkte
	Verkehrssicherheit/Gefährdung (max. 3)				0 Punkte
				Ausbauqualität (max. 2)	1 Punkte
				<b>Gesamt (max. 7)</b>	<b>3 Punkte</b>

**Grobkostenschätzung** mittel (10.000 € bis 75.000 €)

**Realisierungshilfe**

**Bemerkungen**  
 Befestigung der Oberfläche und Herstellung einer nutzbaren Radwegbreite von mindestens 2,50 m.

\* kann im Einzelfall abweichen

**Nr.: M029 Graal-Müritz** **Belag**

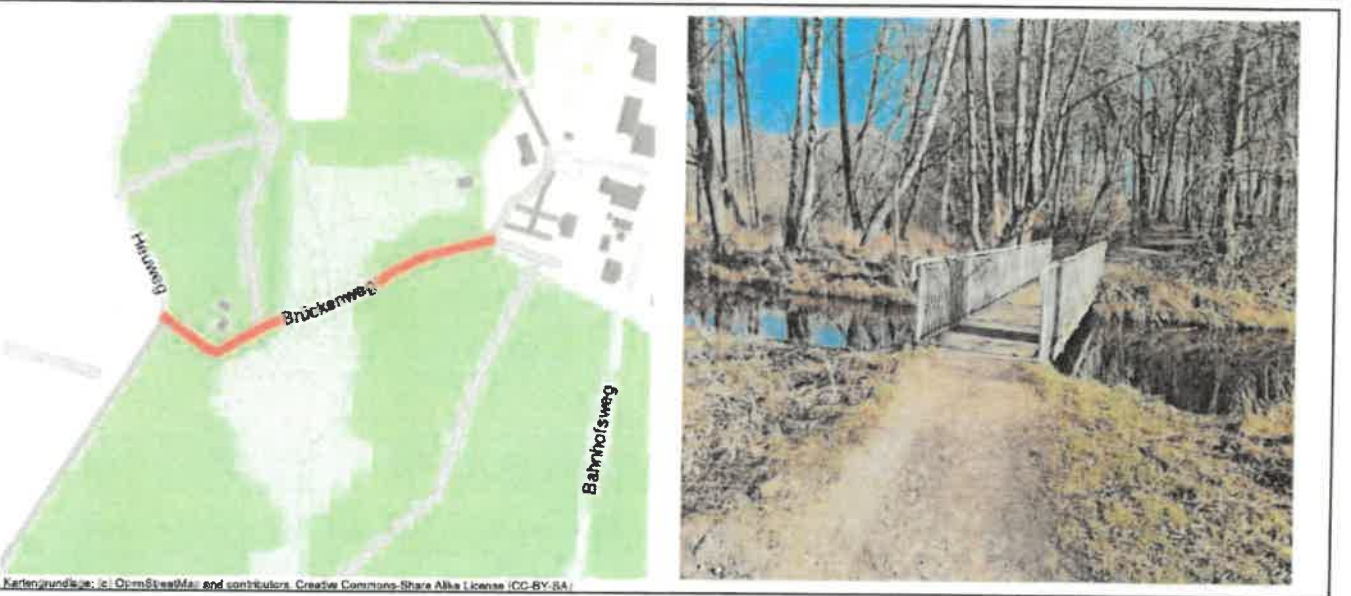
<b>Straße</b>	<b>Von</b>			<b>Bis</b>
Brückenweg	Heuweg			Zamezweg
<b>Ortslage</b>	<b>Baulast*</b>	<b>DTVw</b>	<b>Vzul</b>	<b>Länge</b>
Innerorts	Gemeinde / HRO		Kfz nicht zugelassen	285 m
<b>Netzkategorie</b>			<b>Nutzung</b>	
Hauptnetz <input type="checkbox"/>	Ergänzungsnetz <input checked="" type="checkbox"/>	Freizeitverkehr		

**Streckendaten im Bestand**

Wegetyp: Sonstiger Weg (internationaler Rad- und Wanderweg)

Streckenbeschreibung:

Belagsart/Belagsmangel: Ungebundene Decke (Kies/Splitt/Sand/Erde/Gras)/keine Schäden



**Maßnahme**

Oberfläche befestigen

<b>Priorisierung</b>				<b>Bedeutung/Potenzial (max. 2)</b>	1	Punkte
	<b>Dringlichkeit</b>	gering (1-2)	mittel (3-4)	hoch (5-7)	<b>Verkehrssicherheit/Gefährdung (max. 3)</b>	0
			<b>Ausbauqualität (max. 2)</b>	1	Punkte	
			<b>Gesamt (max. 7)</b>	2	Punkte	

**Grobkostenschätzung** mittel (10.000 € bis 75.000 €)

**Realisierungshilfe**

**Bemerkungen**

Befestigung der Oberfläche zur Gewährleistung einer ausreichenden Radwegbreite (mindestens 2,50 m).

\* kann im Einzelfall abweichen

Nr.: M028 Graal-Müritz Um-/Ausbau

<b>Lage</b>		
Zarnezweg		
<b>Ortslage</b>	<b>Baulast*</b>	<b>Vzul</b>
Innerorts	Gemeinde	Kfz nicht zugelassen
<b>Netzkategorie</b>	<b>Nutzung</b>	
Hauptnetz <input type="checkbox"/>	Ergänzungsnetz <input checked="" type="checkbox"/>	Freizeitverkehr

<b>Daten im Bestand</b>	
Knotenpunktform	Einengung des Geh- und Radwegs
Knotenbeschreibung	
Weitere Beschreibung	Internationaler Rad- und Wanderweg



**Maßnahme**  
Bauliche Beseitigung der Engstelle

<b>Priorisierung</b>				<b>Bedeutung/Potenzial (max. 2)</b>		1	Punkte
	Dringlichkeit	gering (1-2)	mittel (3-4)	hoch (5-7)	<b>Verkehrssicherheit/Gefährdung (max. 3)</b>		0
				<b>Ausbauqualität (max. 2)</b>		1	Punkte
				<b>Gesamt (max. 7)</b>		2	Punkte

**Grobkostenschätzung** gering (unter 10.000 €)

**Realisierungshilfe**

**Bemerkungen**  
Beseitigung der punktuellen Einengung des Weges durch den Parkplatz und die angrenzende Vegetation (Radwegbreite mindestens 2,50 m).

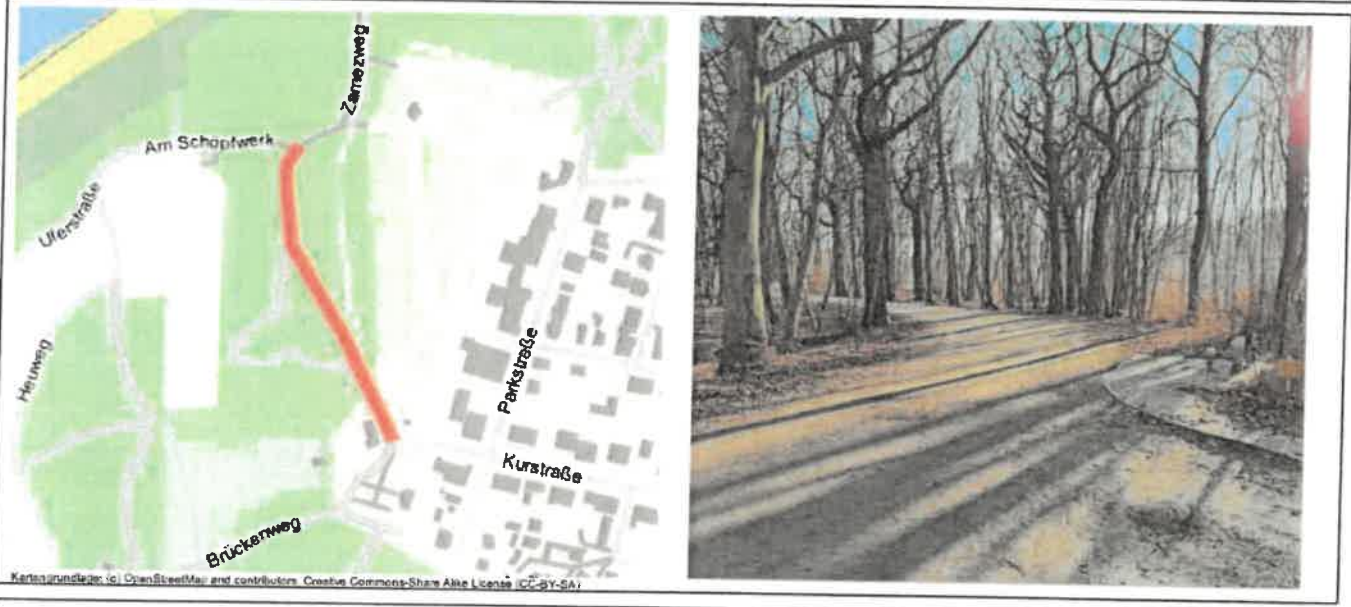
\* kann im Einzelfall abweichen

Nr.: **M030** **Graal-Müritz** **Belag**

<b>Straße</b>	<b>Von</b>	<b>Bis</b>		
Zamezweg	Am Schöpfwerk	Kurstraße		
<b>Ortslage</b>	<b>Baulast*</b>	<b>DTVw</b>	<b>Vzul</b>	<b>Länge</b>
Innerorts	Gemeinde		Kfz nicht zugelassen	285 m
<b>Netzategorie</b>			<b>Nutzung</b>	
Hauptnetz <input checked="" type="checkbox"/>	Ergänzungsnetz <input type="checkbox"/>	Freizeitverkehr		

**Streckendaten im Bestand**

Wegetyp Landw./Forstw./Wasserw./ Anlieger frei Weg  
 Streckenbeschreibung Verbot für Kraftfahrzeuge  
 Belagsart/Belagsmangel Ungebundene Decke (Kies/Splitt/Sand/Erde/Gras)/punktuell auftretende Schäden



**Maßnahme**  
 Belag abschnittsweise erneuern

<b>Priorisierung</b>				<b>Bedeutung/Potenzial (max. 2)</b>		<b>2 Punkte</b>
	Dringlichkeit	gering (1-2)	mittel (3-4)	hoch (5-7)	Verkehrssicherheit/Gefährdung (max. 3)	0 Punkte
					Ausbauqualität (max. 2)	1 Punkte
					<b>Gesamt (max. 7)</b>	<b>3 Punkte</b>

**Grobkostenschätzung** gering (unter 10.000 €)

**Realisierungshilfe**

**Bemerkungen**  
 Beseitigung punktueller Schäden (vor allem Löcher)

\* kann im Einzelfall abweichen

Nr.: **M039** **Graal-Müritz** Belag

<b>Straße</b>	<b>Von</b>	<b>Bis</b>		
Felsenburgweg	Rudolf-Presber-Weg	Flunderweg		
<b>Ortslage</b>	<b>Baulast*</b>	<b>DTVw</b>	<b>Vzul</b>	<b>Länge</b>
Innerorts	Gemeinde		Kfz nicht zugelassen	280 m
<b>Netzkategorie</b>			<b>Nutzung</b>	
Hauptnetz <input checked="" type="checkbox"/>	Ergänzungsnetz <input type="checkbox"/>	Freizeitverkehr		

**Streckendaten im Bestand**

Wegetyp: Selbstständig geführter Weg  
 Streckenbeschreibung: Waldweg, Geh-/Radweg gemeinsam  
 Belagsart/Belagsmangel: Ungebundene Decke (Kies/Split/Sand/Erde/Gras)/punktuell auftretende Schäden



**Maßnahme**  
 Belag abschnittsweise erneuern

<b>Priorisierung</b>				<b>Bedeutung/Potenzial (max. 2)</b>	2	<b>Punkte</b>
Dringlichkeit	gering (1-2)	mittel (3-4)	hoch (5-7)	Verkehrssicherheit/Gefährdung (max. 3)	0	<b>Punkte</b>
				Ausbauqualität (max. 2)	1	<b>Punkte</b>
				<b>Gesamt (max. 7)</b>	3	<b>Punkte</b>

**Grobkostenschätzung** gering (unter 10.000 €)

**Realisierungshilfe**

**Bemerkungen**  
 Beseitigung der Gefahrenstellen durch herausragende Baumwurzeln.

\* kann im Einzelfall abweichen