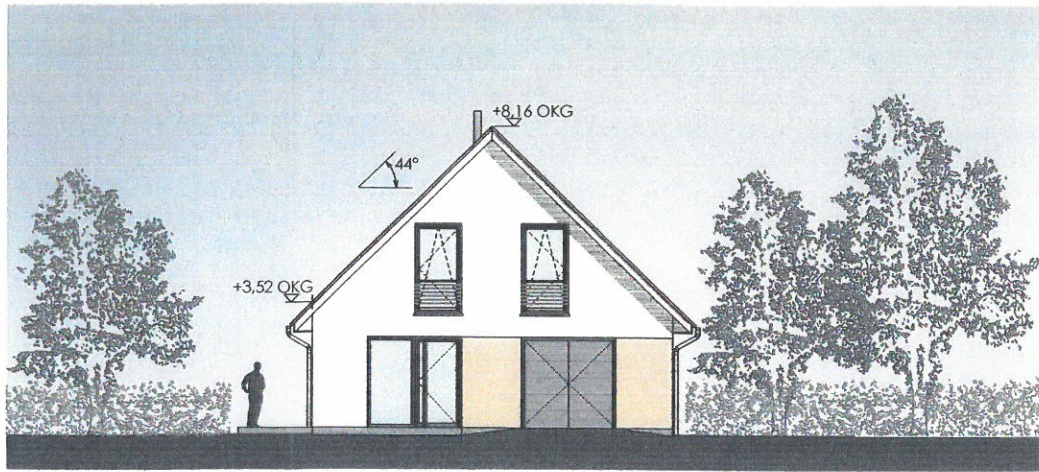


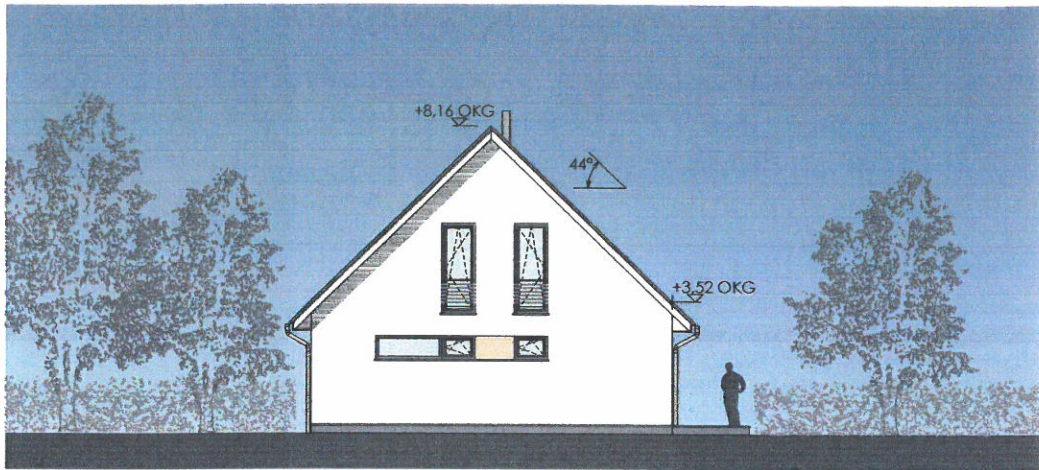
zu Anlage 2
TOP 6.1 - BAU.02.16



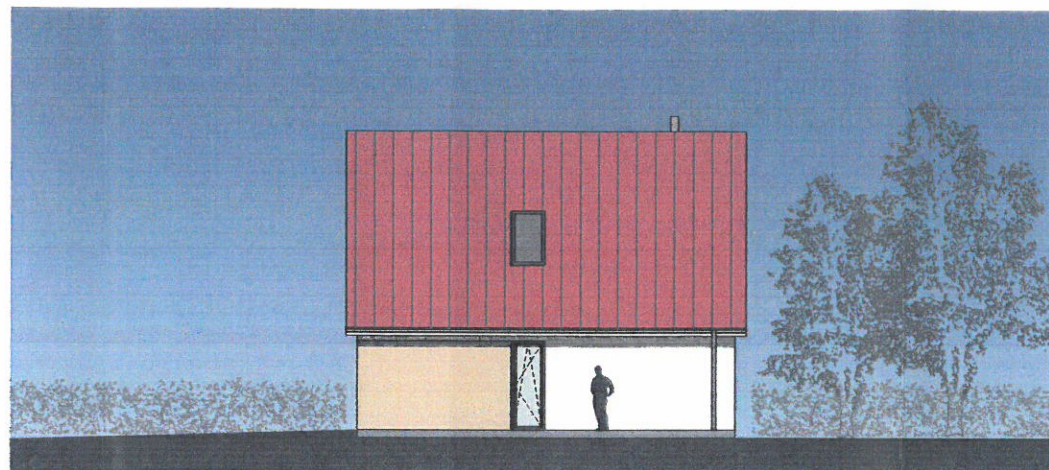
Ansicht Norden



Ansicht Osten



Ansicht Süden



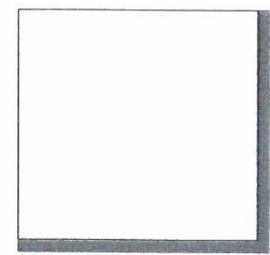
Ansicht Westen

FLÄCHEN

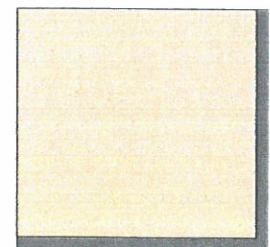
EG	
Abstellen/Lager	42,03 m ²
Büro	15,43 m ²
Eingang	9,10 m ²
Aufenthalt	7,78 m ²
WC/Dusche	2,88 m ²
HA/HZ	2,66 m ²
Gesamt EG	79,88 m ²

DG (Grundflächen)	
Büro	32,30 m ²
TH	4,20 m ²
Abstellen	40,24 m ²
Gesamt DG	76,74 m ²

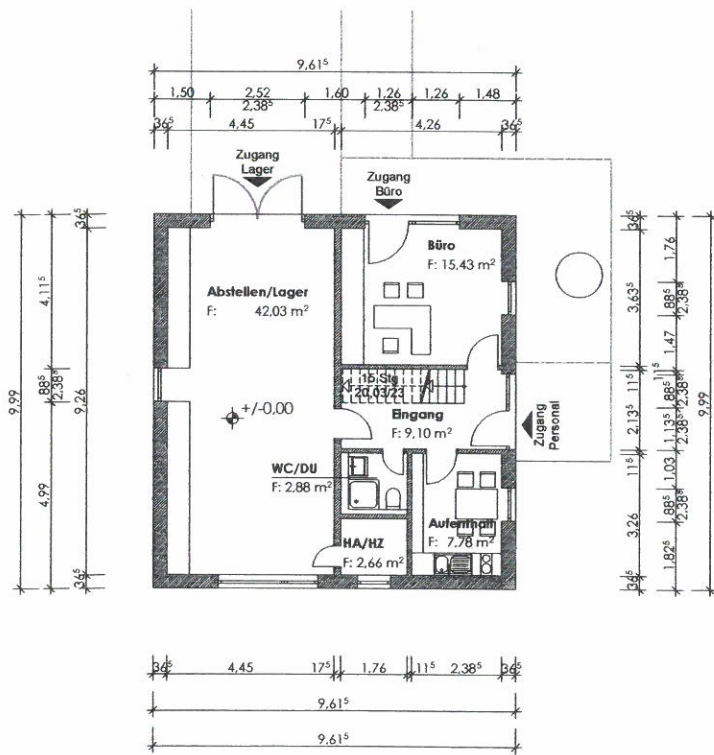
GESAMT EG+DG 156,62 m²



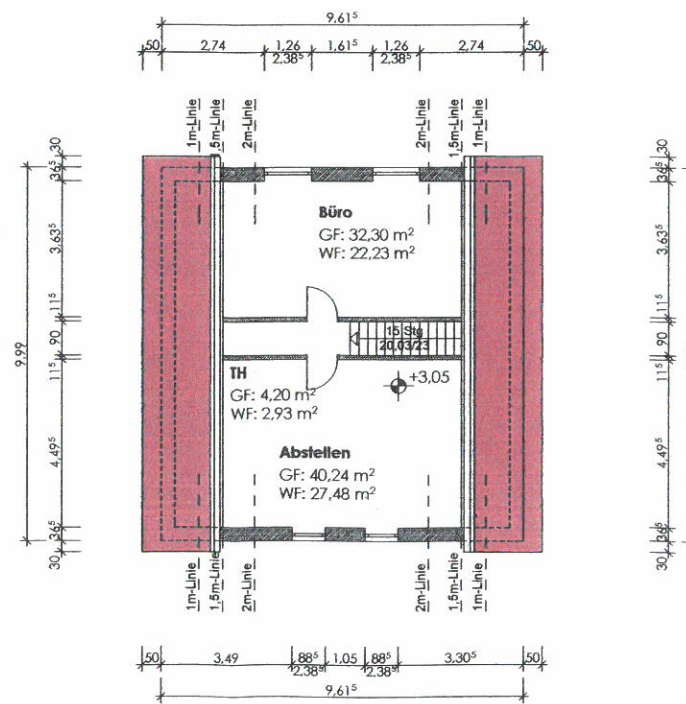
Fassade Putz weiß abgetönt



Fassade Putz ocker



Grundriss Erdgeschoss



Grundriss Dachgeschoss

Bauvorhaben:
NEUBAU HAUSMEISTERSERVICE
Heidelbeerweg / Flurstücknr. 55/2/
Grael-Müritz

Bauherr:
Heidelbeerweg 7
12521 Grael-Müritz

Plan-Inhalt:	Datum:	Gep
Vorentwurf	19.01.2016	A. KE
Blatt:	Maßstab:	Gez
01 / 01	1:200	FREB

AK A A. Keipke
Dipl. Ing.
Architekt BDA
Lindenbergsstraße 9
18055 Rostock
Fon 0381-2526401
Fax 0381-2526403
a.keipke@t-online.de

Datum / Unterschrift: 20.01.16