

Nr.: M032 Graal-Müritz Belag

<b>Straße</b>	<b>Von</b>	<b>Bis</b>		
Am Schöpfwerk	Heuweg	Brücke		
<b>Ortslage</b>	<b>Baulast*</b>	<b>DTVw</b>	<b>Vzul</b>	<b>Länge</b>
Innerorts	Gemeinde		Kfz nicht zugelassen	40 m
<b>Netzategorie</b>			<b>Nutzung</b>	
Hauptnetz <input checked="" type="checkbox"/>	Ergänzungsnetz <input type="checkbox"/>	Freizeitverkehr		

**Streckendaten im Bestand**

Wegetyp	Landw./-Forstw./-Wasserw./-/ Anlieger frei Weg
Streckenbeschreibung	Verbot für Kraftfahrzeuge
Belagsart/Belagsmangel	Ungebundene Decke (Kies/Split/Sand/Erde/Gras)/punktuell auftretende Schäden



Kartengrundlage: (c) OpenStreetMap and contributors, Creative Commons-Share Alike License (CC-BY-SA)

**Maßnahme**  
Oberfläche befestigen

**Priorisierung**

Dringlichkeit				Bedeutung/Potenzial (max. 2)	2	Punkte
	gering (1-2)	mittel (3-4)	hoch (5-7)	Verkehrssicherheit/Gefährdung (max. 3)	0	Punkte
				Ausbauqualität (max. 2)	1	Punkte
				<b>Gesamt (max. 7)</b>	<b>3</b>	<b>Punkte</b>

**Grobkostenschätzung** gering (unter 10.000 €)

**Realisierungshilfe**

**Bemerkungen**  
Befestigung des lockeren, sandigen Untergrundes im Bereich der Strandzugänge, da eine erhöhte Sturzgefahr für den Radverkehr besteht.

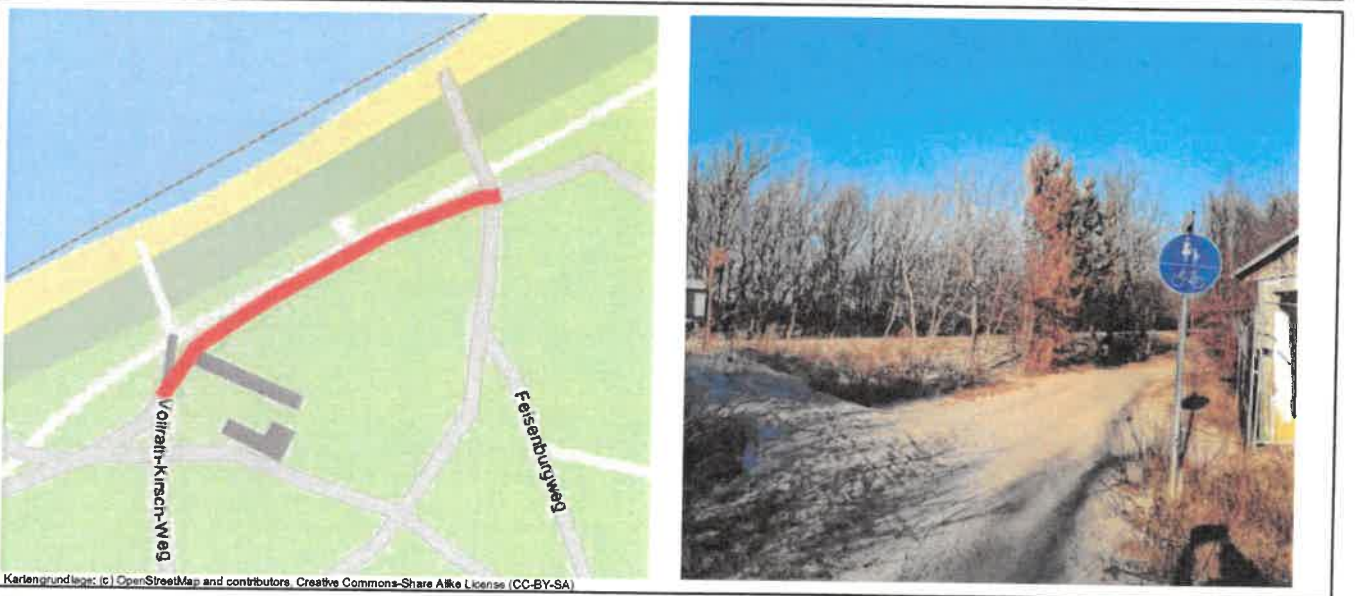
\* kann im Einzelfall abweichen

**Nr.: M038 Graal-Müritz** **Um-/Ausbau**

<b>Straße</b>	<b>Von</b>	<b>Bis</b>		
Felsenburgweg	Vollrath-Kirsch-Weg	Rudolf-Presber-Weg		
<b>Ortslage</b>	<b>Baulast*</b>	<b>DTVw</b>	<b>Vzul</b>	<b>Länge</b>
Innerorts	Gemeinde		Kfz nicht zugelassen	200 m
<b>Netzkategorie</b>			<b>Nutzung</b>	
Hauptnetz	<input checked="" type="checkbox"/>	Ergänzungnetz	<input type="checkbox"/>	Freizeitverkehr

**Streckendaten im Bestand**

Wegetyp	Selbstständig geführter Weg
Streckenbeschreibung	Geh-/Radweg gemeinsam
Belagsart/Belagsmangel	Ungebundene Decke (Kies/Split/Sand/Erde/Gras)/keine Schäden



**Maßnahme**  
 Ausbau des bestehenden Weges nach Qualitätsstandard (außerorts)

<b>Priorisierung</b>				Bedeutung/Potenzial (max. 2)		2	Punkte
				Verkehrssicherheit/Gefährdung (max. 3)		0	Punkte
				Ausbauqualität (max. 2)		1	Punkte
				<b>Gesamt (max. 7)</b>		<b>3</b>	<b>Punkte</b>

Dringlichkeit	gering (1-2)	mittel (3-4)	hoch (5-7)
---------------	--------------	--------------	------------

**Grobkostenschätzung** mittel (10.000 € bis 75.000 €)

**Realisierungshilfe**

**Bemerkungen**  
 Befestigung der sandigen Oberfläche und Herstellung einer nutzbaren Radwegbreite von mindestens 2,50 m.

\* kann im Einzelfall abweichen

Nr.: M065 Graal-Müritz Neubau

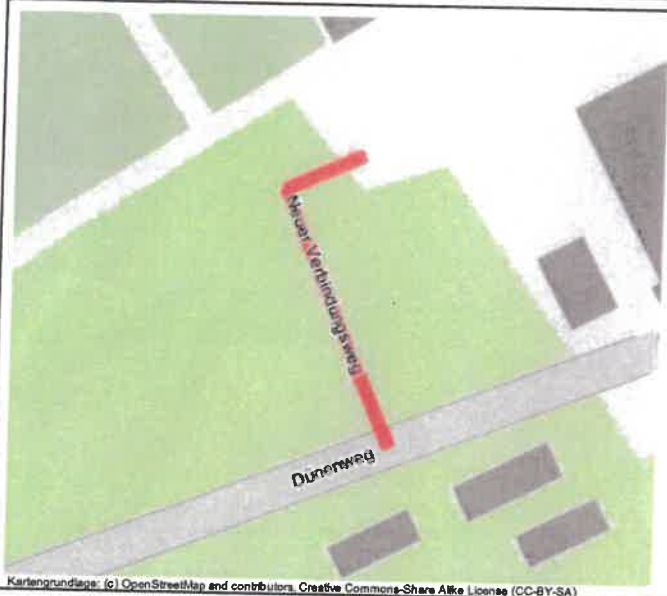
<b>Straße</b>	<b>Von</b>	<b>Bis</b>		
Neuer Verbindungsweg	Dünenweg	Promenadenvorplatz		
<b>Ortslage</b>	<b>Baulast*</b>	<b>DTVw</b>	<b>Vzul</b>	<b>Länge</b>
Innerorts	Gemeinde		Kfz nicht zugelassen	65 m
<b>Netzkategorie</b>			<b>Nutzung</b>	
Hauptnetz	<input checked="" type="checkbox"/>	Ergänzungsnetz	<input type="checkbox"/>	Alltagsverkehr

**Streckendaten im Bestand**

Wegetyp: Weg im Bestand nicht vorhanden

Streckenbeschreibung:

Belagsart/Belagsmangel:



**Maßnahme**

Neubau einer baulichen Radverkehrsanlage  $\geq 2,50m$  (innerorts)

<b>Priorisierung</b>				<b>Bedeutung/Potenzial (max. 2)</b>		2	Punkte
				<b>Verkehrssicherheit/Gefährdung (max. 3)</b>		0	Punkte
				<b>Ausbauqualität (max. 2)</b>		2	Punkte
<b>Gesamt (max. 7)</b>						4	Punkte

Dringlichkeit: gering (1-2) | mittel (3-4) | hoch (5-7)

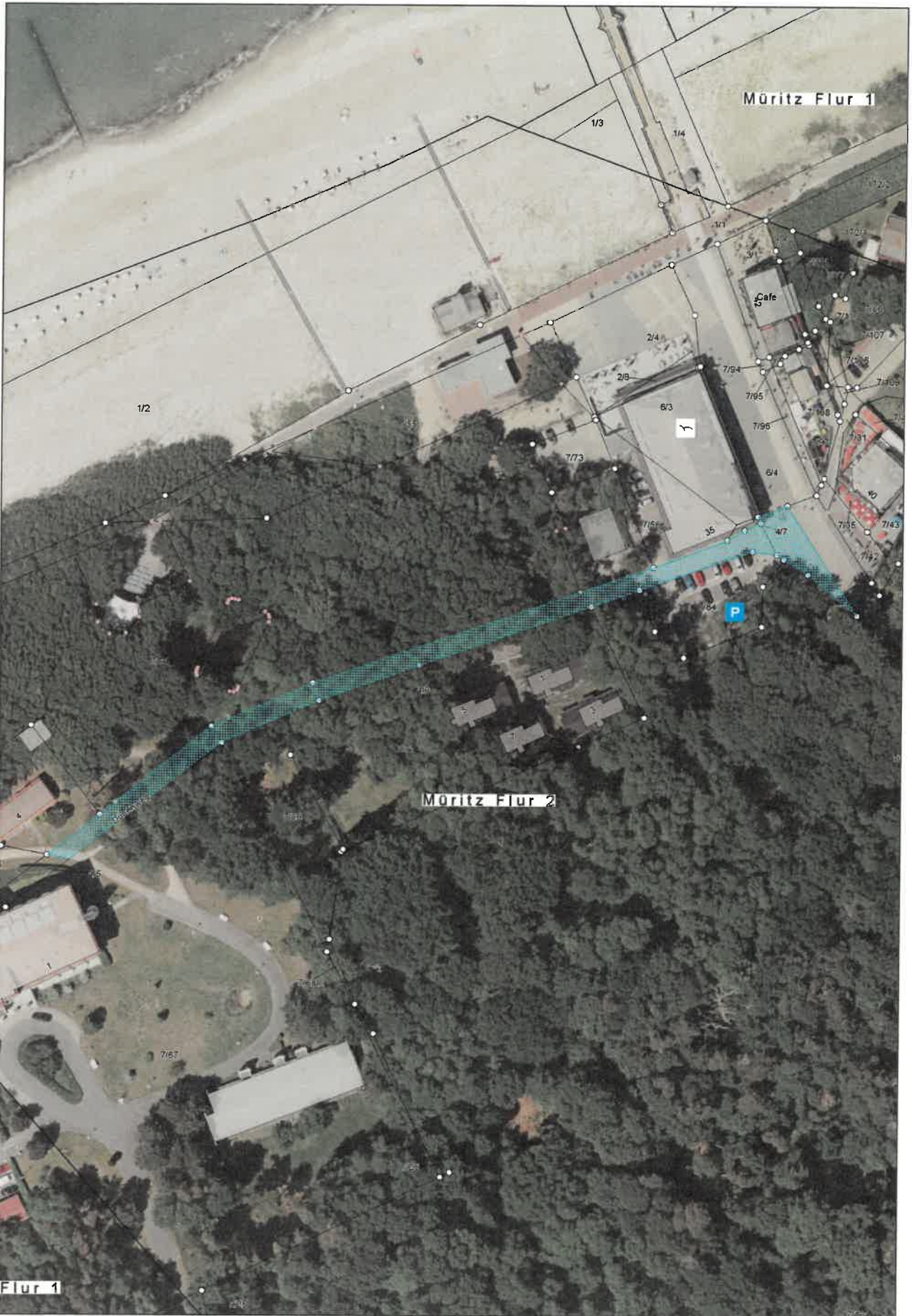
**Grobkostenschätzung** mittel (10.000 € bis 75.000 €)

**Realisierungshilfe**

**Bemerkungen**

Neubau eines Verbindungsweges zwischen Dünenweg und Promenadenvorplatz in Kombination mit der Errichtung (temporärer) Radabstellanlagen südlich des Gebäudes der Touristeninformation.

\* kann im Einzelfall abweichen



**Auszug aus dem Katasterkartenwerk**  
nur für den internen Gebrauch

**Maßstab 1:1380, Auszug ist genordet**  
Datum: 29.01.2024



**Auszug aus dem Katasterkartenwerk**  
nur für den internen Gebrauch

**Maßstab 1:800, Auszug ist genordet**  
Datum: 09.01.2024

Gemeinde Graal-Müritz  
Ribnitzer Straße 21  
18181 Graal-Müritz

Gemeinde: Graal-MüritzOstseeheilbad  
Gemarkung: Müritz  
Flur: 2  
Flurstück: 7/55

 mögl. Wegeverlauf