

SK 31.05.18
TOP 10
Anlage 1



**GEMEINDE OSTSEEHEILBAD
GRAAL-MÜRITZ**

FEUERWEHR GRAAL-MÜRITZ
Zustandsbericht mit Sanierungsvorschlag,
Baubeschreibung Anbau und Umbauten für
Umkleide-/ Sanitärräume,
einschließlich Kostenschätzung
02.04.2018

Anlage 1 - Fotodokumentation



ISH Beratende Ingenieure
Alexandrinienplatz 7, 18209 Bad Doberan
Tel. 038203 7438-0, Fax 7438-19

Inhalt

1. Außenwände, außen (Fassade), Sockel.....	2
2. Außenwände innen, Innenwände	11
3. Fußboden im Erdgeschoss	14
4. Fenster und Türen.....	16
5. Dach und Dachgeschoss.....	19
6. Außengelände.....	22

1. Außenwände, außen (Fassade), Sockel



Bild 1: Süd-West-Ansicht, Anbau Bestand, Traforaum – Risse Sturz und Brüstung



Bild 2: Süd-West-Ansicht, Anbau Bestand, Traforaum – Rissbreite Brüstung



Bild 3: Süd-West-Ansicht, Anbau Bestand – Risse im Bereich von Lager- und Stoßfugen



Bild 4: Süd-West-Ansicht, Anbau Bestand – Rissebreite im Bereich von Lager- und Stoßfugen



Bild 5: Süd-West-Ansicht, Anbau Bestand – Risse im Bereich Gebäudeecke

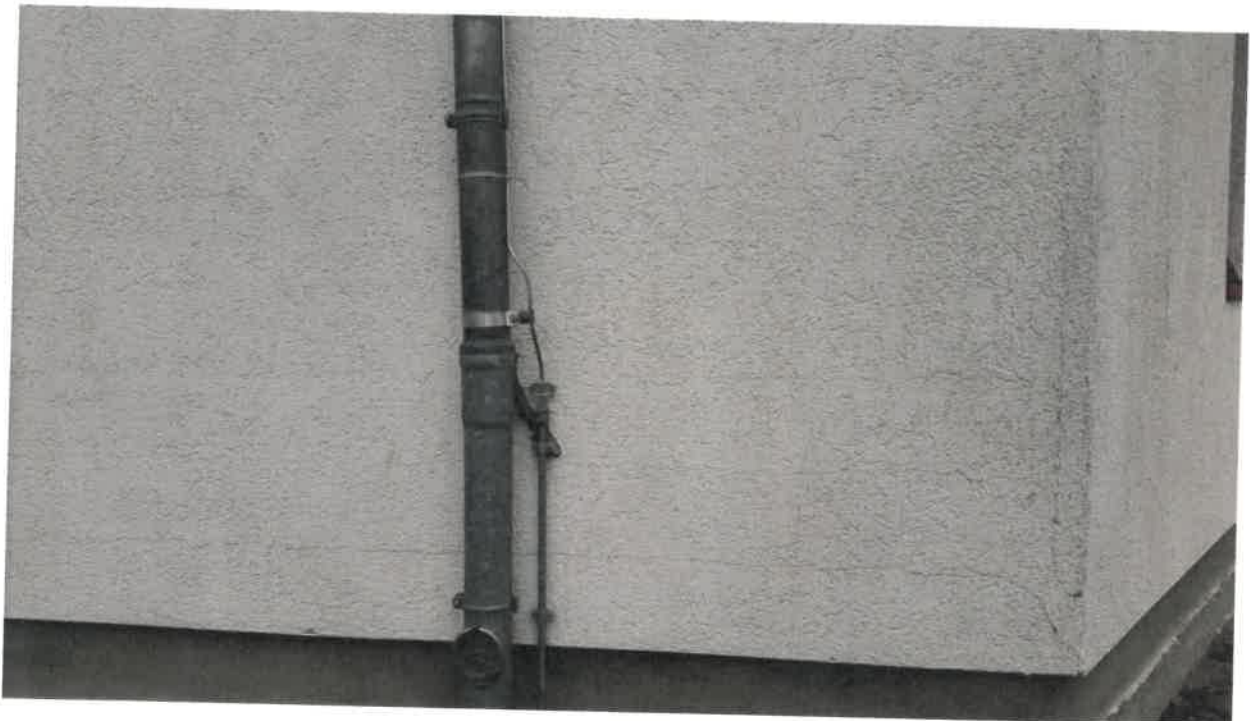


Bild 6: Nord-West-Ansicht, Anbau Bestand – Risse im Bereich Gebäudeecke (Steinfugen)



Bild 7: Nord-West-Ansicht – Risse im Bereich Sockelprofil (Ablösung Profil)



Bild 8: Nord-West-Ansicht – Risse im Bereich Sockelprofil (Ablösung Profil)



Bild 9: Nord-West-Ansicht – fehlende Abdichtung am Absatz im Sockel



Bild 10: Nord-West-Ansicht – frei liegende Abdichtung



Bild 11: Nord-Ost-Ansicht – Risse Dachanschluss



Bild 12: Nord-Ost-Ansicht – Fugenrisse



Bild 13: Nord-Ost-Ansicht – Algen an der Fassade



Bild 14: Süd-Ost-Ansicht – vertikaler Riss an Ringanker vertikal



Bild 15: Süd-Ost-Ansicht – vertikaler Riss am vertikalen Ringanker



Bild 16: Süd-West-Ansicht – waagerechte Risse unterhalb der Stb-Decke



Bild 17: Süd-West-Ansicht – waagerechter Riss unterhalb der Stb-Decke, Wandverschiebung im Riss

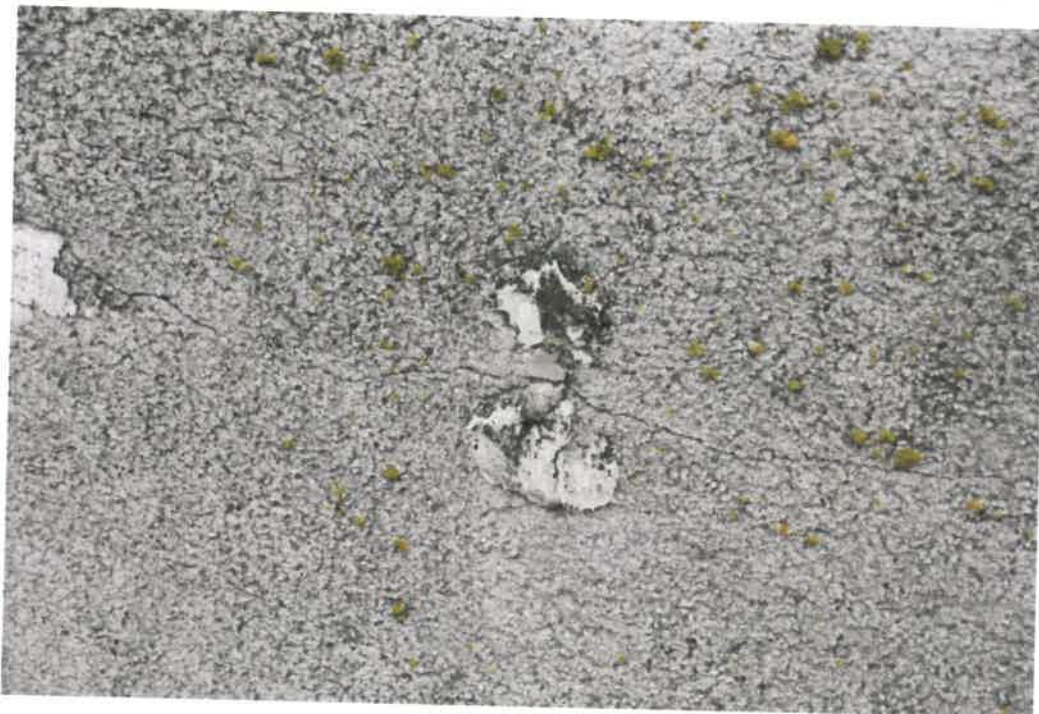


Bild 18: Süd-West-Ansicht – waagerechter Riss, alte Gipsplombe aus vorheriger Begutachtung

2. Außenwände innen, Innenwände



Bild 19: Kerbriss an einer Fensterecke Bereich Brüstung



Bild 20: Kerbriss an einer Fensterecke Bereich Sturz



Bild 21: waagerechter Riss Wandfliesen Bereich Brüstung



Bild 22: Schrägriss Wandfliesen



Bild 23: vertikaler Riss an Ringanker vertikal

3. Fußboden im Erdgeschoss



Bild 24: fehlende Fliesen mit Mörtel aufgefüllt



Bild 25: schadhafte Fliesenfugen



Bild 26: Riss im Fliesenbelag mit Abplatzung an Fliese



Bild 27: Riss im Fliesenbelag

4. Fenster und Türen



Bild 28: defekte Türfüllung



Bild 29: Risse in der Verglasung



Bild 30: Risse in der Türverglasung



Bild 31: ausgebleichene/abgewitterte Fensterrahmen



Bild 32: ausgebleichene/abgewitterte Tore und Außenlampen



Bild 33: Feuchteschäden am Dachfenster

5. Dach und Dachgeschoss



Bild 34: mit Holz bekleidete Stahlstütze (rechts im Bild) und Holzstützen mit Holz bekleidet



Bild 35: unbekleidete Stahlstütze im Dachgeschoss



Bild 36: Bewuchs auf der Dachabdichtung des Anbaus

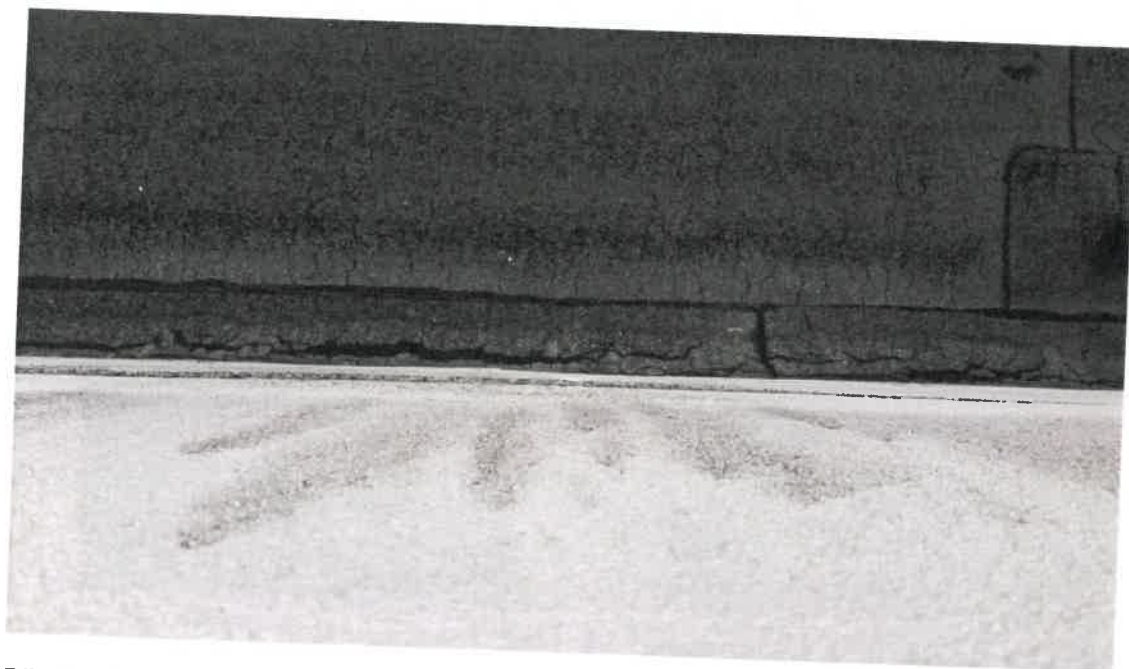


Bild 37: Risse in der Bitumenbahn Bereich Wandanschluss Dachabdichtung des Anbaus



Bild 38: Pflanzenreste an der Dachschalung



Bild 39: Pflanzenreste an der Dachschalung

6. Außengelände



Bild 40: abrutschendes Gelände auf der Süd-West-Seite



Bild 41: Sicherung abrutschendes Gelände auf der Süd-West-Seite mit Noppenbahnen



Bild 42: Sicherung abrutschendes Gelände auf der Süd-West-Seite durch Zaun mit Noppenbahnen

Aufgestellt, 02.05.2018

ISH Beratende Ingenieure

Dipl.-Ing. Kolz

